

COSTAUDS!





- Les 4 Nouveaux Modèles d'

SOLIDITÉ

Grâce à sa structure de section large supportant la carrosserie et à la protection longue durée de plusieurs couches galvanisées appliquée aux endroits les plus menacés par la corrosion, la rigidité de l'ensemble défie le temps. D'autre part, les travaux de peinture font passer la caisse nue par 27 phases de traitement différentes, assurant une qualité de pointe à la peinture.

FIABILITÉ

Le nouveau service du réseau V.A.G. offre sur ces modèles un an de garantie sans limitation de kilométrage, 3 ans de garantie sur la peinture extérieure, et 6 ans de garantie anti-corrosion. Ce réseau, très étendu, assure un service d'une qualité constante à l'intérieur du pays comme à l'étranger. Toutes les pièces de rechange Audi sont couvertes par une garantie de 6 mois.

SÉCURITÉ

Le premier atout sécurité de l'Audi 100 est son équipement d'un ordinateur de bord qui commande et surveille les fonctions techniques les plus importantes avec une précision absolue. La construction du châssis à hautes performances assure une tenue de route incomparable, renforcée par le système anti-blocage des Roues (ABS) qui procure un freinage nettement plus sûr. L'habitacle est protégé par de profondes zones de déformation, et les pare-chocs boucliers assurent la sécurité des occupants en cas de choc.



Ambulances René Baboulin-

Audi

CONFORT

L'équipement de l'Audi 100 est particulièrement complet et luxueux : le siège conducteur possède un réglage en hauteur de série, tout comme les deux appuis-tête ajourés. Le tableau de bord et le volant de sécurité sont rembourrés. **Suspension particulièrement adaptée à vos besoins.**

DIVERSITÉ

La transformation de l'Audi 100 en ambulance est exécutée sur quatre modèles de base offrant un choix adapté à vos exigences particulières :

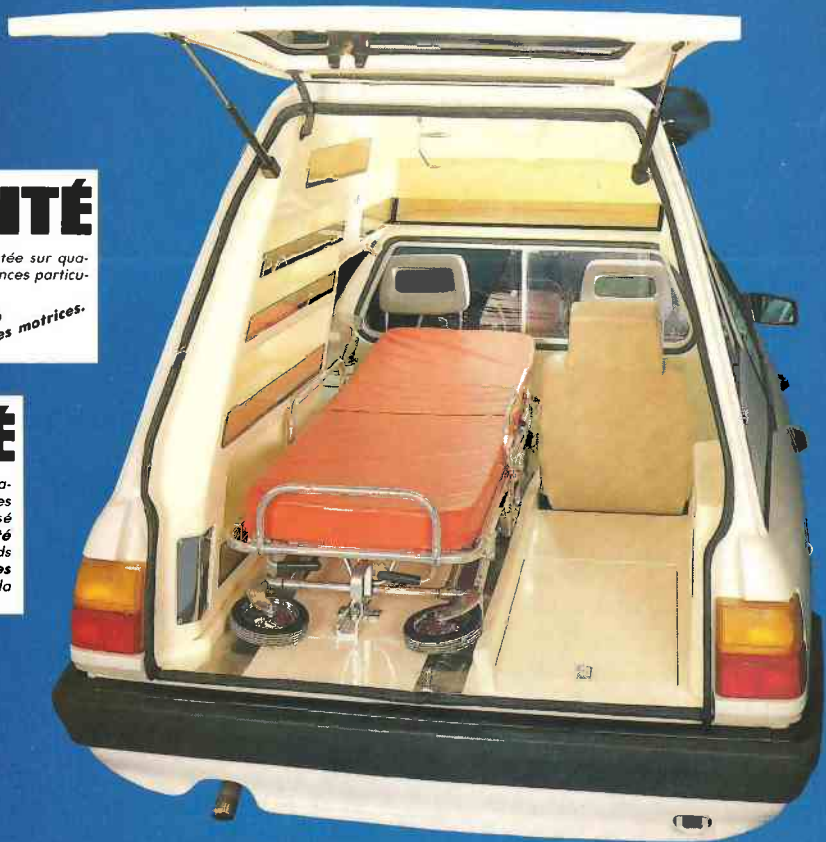
- Audi 100 Essence
- Audi 100 Diesel
- Audi 100 Turbo-Diesel
- Audi quattro 4 roues motrices.

EFFICACITÉ

Les modèles recevant la transformation ont été particulièrement travaillés sur le plan aérodynamique, afin d'obtenir des performances maximales pour une consommation idéale : le Cx a pu être abaissé jusqu'à 0,34 (véhicule de base), permettant une grande **rapidité d'intervention**. Les efforts se sont aussi portés sur le gain de poids en utilisant des matériaux légers à haute résistance. **Des rampes lumineuses** peuvent être ajoutées au feu à éclat pour améliorer la visibilité du véhicule en intervention urgente.

FONCTIONNALITÉ

Outre l'équipement intérieur très complet de l'habitacle du conducteur, séparé par une cloison de la cellule sanitaire, celle-ci reçoit tous les appareils indispensables aux premiers soins, ainsi qu'un équipement d'appoint adapté aux besoins particuliers, le tout agencé de façon rationnelle pour une utilisation très pratique tout en procurant un confort maximum aux occupants.

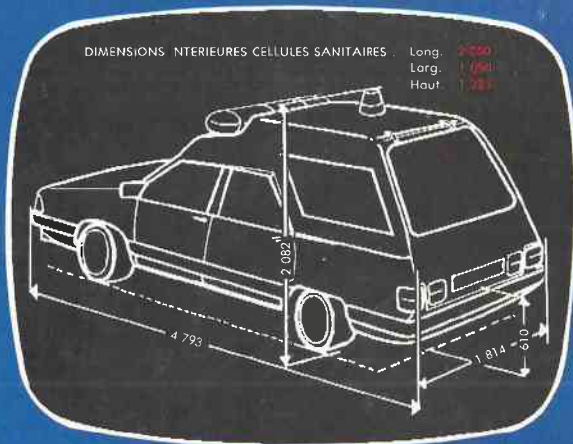


DESCRIPTIF DE LA TRANSFORMATION EN AMBULANCE NORMALISÉE DE L'AUDI 100

- 1 pavillon isothermique grand accès
- 1 séparation avec glaces coulissantes
- 1 cloison faux plafond
- 1 croix adhésive
- 1 feu à éclats (avec rampes lumineuses en option)
- 1 renouvelleur d'air
- 1 avertisseur d'ambulance
- 1 chauffage de cellule indépendant
- 1 siège accompagnateur
- 1 support perfusion avec rail
- 1 crochet anti-chaos
- 1 plancher chemin de roulement intégré
- 1 meuble de rangement latéral gauche
- 1 coffre de rangement arrière
- 1 coffre pour chaise pliante
- 1 support bouteille sur porte arrière gauche
- 1 garniture polyester droite
- adhésif sur glaces latérales et arrière
- 1 prise de courant 12 volts nouvelles normes
- 2 poignées de maintien
- 1 néon intérieur

OPTIONS :

- brancard tout chemin Dural
- 1 chaise portoir
- 1 matelas coquille
- rampe lumineuse
- 1 lampe scialytique
- 1 lampe orientable
- oxygénothérapie
- Pour matériel spécifique, nous consulter.



**RENÉ BABOULIN:
L'INNOVATION.
NOTRE VOCATION.**

René Baboulin Ambulance
Avenue Maurice-Thorez
38220 Vizille
Tél. 76 68 21 18
Télex : 320 662 babvizi

rené baboulin constructeur de véhicules et équipements spéciaux